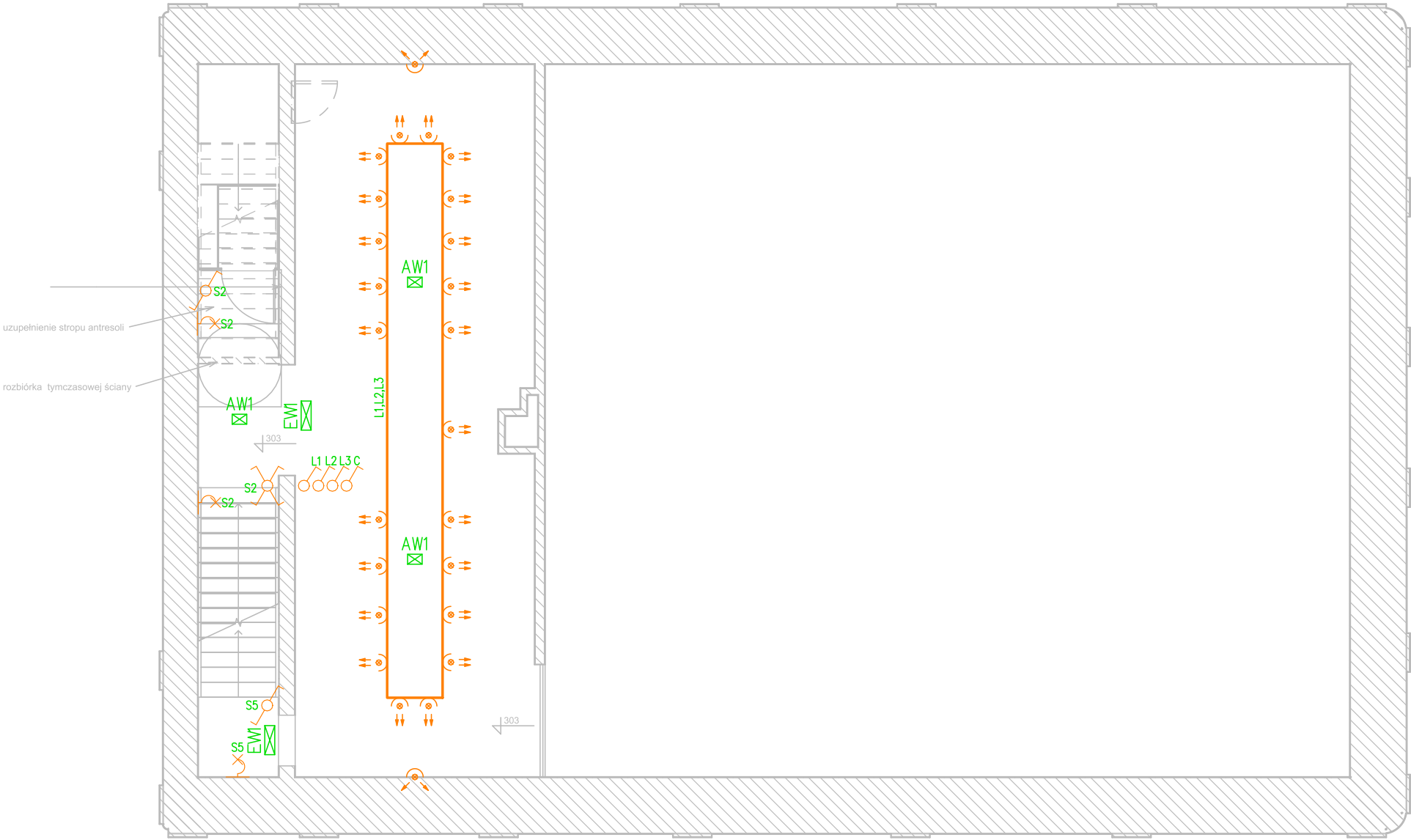


RZUT ANTRESOLI – INSTALACJE ELEKTRYCZNE
SKALA 1:100



Legenda opraw

- projektowany żyrandol do uzgodnienia z Inwestorem
- projektowany kinkiet do uzgodnienia z Inwestorem
- projektowany kinkiet do uzgodnienia z Inwestorem
- oprawa oświetlenia zewnętrznego w stylu retro wg. Inwestora
- oprawa najazdowa LED o skupionej wiązce światła 16° 5W 300lm 6000K
- projektor LED na szynę 27W 2600lm 4000K o wiązce światła 33°
- projektor LED natynkowy 8W 500lm 2700K o wiązce światła 40°
- oprawa oświetleniowa nastropowa 12W 1050lm 4000K wg. Inwestora
- oprawa oświetleniowa nastropowa 13W 1050lm 4000K IP54 z czujnikiem ruchu wg. Inwestora
- oprawa oświetleniowa nastropowa 15W 1050lm 4000K z modułem awaryjnym o strumieniu 250lm wg. Inwestora
- szyna trójfazowa w kolorze białym
- czujnik ruchu 360°
- oprawa oświetlenia ewakuacyjnego z piktogramem AT 1h 1,5W
- oprawa oświetlenia ewakuacyjnego z piktogramem AT 1h 1,5W
- oprawa oświetlenia awaryjnego IP20 AT 1h 2W 274lm
- oprawa oświetlenia awaryjnego IP20 AT 1h 4,5W 528lm
- oprawa oświetlenia awaryjnego IP20 AT 1h 2W 234lm

Legenda

- Łącznik jednobiegunowy p/t 10/16A
- Łącznik świecznikowy p/t 10/16A
- Łącznik schodowy p/t 10/16A
- Łącznik schodowy podwójny p/t 10/16A
- Łącznik krzyżowy p/t 10/16A

Jednostka projektowa: Kosikowski Architektura Radosław Kosikowski ul. Ceramiczna 34B, 22-100 Chełm			
Nazwa inwestycji: REMONT WNĘTRZA SYNAGOGI MAŁEJ W MUZEUM – ZESPÓŁ SYNAGOGALNY WE WŁODAWIE			
Adres inwestycji: Dz. nr 646/6 Muzeum – Zespół Synagogalny we Włodawie, ul. Czerwonego Krzyża 7 Budynek C 22–200 Włodawa 061 901_1.0001		Inwestor: Muzeum – Zespół Synagogalny we Włodawie, ul. Czerwonego Krzyża 7 22–200 Włodawa	
Branża: ELEKTRYCZNA		Stadium: PROJEKT BUDOWLANY	
Projektował:	mgr inż.Tomasz Muzyka	LUB/0032/PWOE/14	Data: Grudzień 2019
Sprawdził:	inż. Lesław Muzyka	420/Lb/2001	
Nazwa rysunku: Instalacja elektryczna wewnętrzna – oświetlenie Rzut antresoli			Skala: 1:100
			Nr rys.: E–02